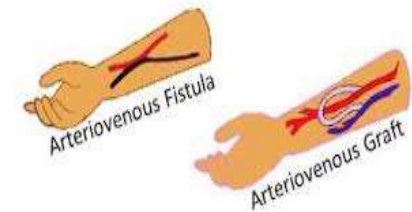


نحوه مراقبت از فیستول

بیمار عزیز:

شما برای انجام همودیالیز به فیستول یا گرافت خود که ارتباطی است بین شریان و ورید و موجب دسترسی بهتر به جریان خون می شود نیاز مبرم دارید لذا با رعایت نکات ذیل می توانید طول عمر فیستول یا گرافت خود را طولانی تر نموده و از عوارضی مانند عفونت و از کار افتادن آن جلوگیری نمایید.



توصیه های خود مراقبتی :

- ❖ بعد از ایجاد فیستول شریانی - وریدی برای جلوگیری از تورم، تا چند هفته عضو را بالا نگهدارید.
- ❖ لازم است هر دو روز یکبار، پانسمان محل جراحی تعویض شود و در صورت نشست خون یا عفونت، حتماً به پزشک مربوطه مراجعه نمایید.
- ❖ برای کشیدن بخیه محل جراحی، حتماً با پزشک مربوطه هماهنگ شوید.

❖ تا زمان کشیدن بخیه ها، هنگام حمام کردن از خیس نشدن محل جراحی اطمینان حاصل نمایید.

❖ جهت بالا بردن کارایی فیستول، در دست فیستول دار با استفاده از خمیر مجسمه سازی ورزشهای لازم را انجام دهید.

❖ در مورد زمان شروع همودیالیز از طریق فیستول و یا گرافت و یا گرافت شریانی- وریدی، با پزشک خود مشورت کنید و تا زمانی که پزشک اجازه انجام همودیالیز از طریق آنها را نداده اند اقدام به استفاده از آنها ننمایید.

علائمی مثل بی حسی ، خارش، درد، عفونت و یا هر نوع بر جستگی غیر طبیعی عروق و محل سوزنها را به پزشک یا پرستار دیالیز خود گزارش کنید.

قبل از هر دیالیز، دست فیستول دار را با آب و صابون بشوئید.

بعد از هر دیالیز از فشار مناسب در محل خروج سوزنها برای بند آمدن خون استفاده نمایید.

از دست دارای فیستول نباید فشار خون گرفت (زیرا سبب پارگی فیستول می شود) نباید در دست فیستول دار تزریق انجام شود. حتی الامکان از دست فیستول دار نمونه خون گرفته نشود و فقط جهت دیالیز، تزریق در آن انجام گیرد.

هر روز عملکرد فیستول را با گذاردن آرام دست بر روی فیستول و کنترل جریان خون و ارتعاش آن زیر دستتان بررسی نمایید و در صورت کاهش ارتعاش و یا احساس نبض در آن ، بلافاصله به پزشک خود اطلاع دهید.

موقع دراز کشیدن متوجه باشید که فشاری به ناحیه فیستول وارد نشود و روی دست فیستول دار نخوابید.

از انجام کارهای سنگین و بلند کردن اجسام سنگین (بالای ۲ کیلوگرم) با دست فیستول دار خودداری نمایید.

از پوشیدن لباسهای تنگ که باعث فشار به محل فیستول می شود خودداری کنید. بهتر است ساعت و دستبند در دست فیستول دار نداشته باشید.

در روزهای اول پس از تعبیه فیستول شریانی - وریدی فشار خون خود را در حد ۱۴۰-۱۵۰ نگه دارید و از کاهش سیستولیک خود از ۱۴۰-۱۵۰ جلوگیری کنید تا جریان خون و فشار مناسبی به فیستول برسد در صورت احساس افت فشار خون ، دراز کشیده و پاهای خود را بالاتر از سطح بدن قرار دهید. می توانید در روز دیالیز از کمپرس سرد و روزهای بعد، از کمپرس گرم در محل تزریق و عروق استفاده کنید. مراقب باشید روی فیستول کمپرس نگذارید.

هو الشافي



موسسه خدمات درمانی البرز

با آرزوی سلامت روز افزون برای شما

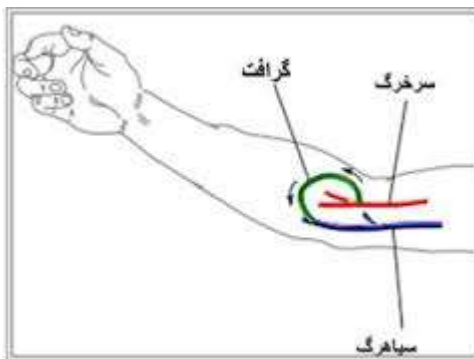
پمفلت آموزشی

نحوه مراقبت از فیستول

تهیه کننده: بخش بیمه تکمیلی ۱ (VIP₁)

بازنگری: اردیبهشت ۹۶

تنظیم: واحد آموزش



بهتر است جهت جلوگیری از خون ریزی تا چند ساعت پس از دیالیز حمام نروید.
با پرسنل در تغییر محل ناحیه ی تزریق سوزن ها در هر جلسه دیالیز همکاری نمایید. به این ترتیب عمر فیستول و رگهای خود را تضمین می نمایید.
در صورت مراقبت صحیح از فیستول ۵ تا ۷ سال و حتی تا ۱۰ سال هم قابل استفاده خواهد بود.

