



موسسه خدمات درمانی میلاد سلامت البرز  
بیمارستان تخصصی و فوق تخصصی البرز

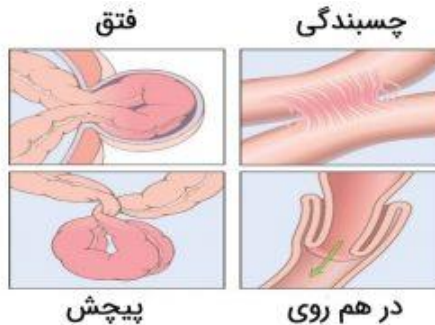
## پمفلت آموزشی انسداد روده



منبع: برونر سودارث

تدوین: واحد ارتقاء سلامت - مژگان حاجی علی عسگر  
اردیبهشت ۱۴۰۱

انسداد روده



### درمان:

هدف از درمان تصحیح اختلالات فیزیولوژیکی ناشی از انسداد است که شامل استراحت دادن به روده و رفع عامل انسداد است.

اقدامات درمانی باید همزمان با اقدامات تشخیصی انجام شوند. یک لوله بینی معده برای تخلیه محتویات معده برای بیمار گذاشته می شود. جراحی از روشهای اصلی درمان انسداد روده می باشد. در جراحی ها باید علت به وجود آمدن انسداد هم برطرف شود. چسبندگی، تومور، توده خارجی و یا قسمت های زخمی و ملتهب روده خارج شوند

- تجویز مایعات وریدی جهت جایگزینی آب، سدیم، و پتاسیم از دست رفته
- آزمون های آزمایشگاهی، رادیولوژی، سی تی اسکن
- استفاده از لوله رکتال جهت خروج گاز و ترشحات قسمتهای پایینی روده
- اما به هر حال درمان معمول جراحی است و نوع جراحی بستگی به انسداد دارد و ممکن است کلوستومی موقت یا دائم مورد نیاز باشد.

### مشاهده علائم بهبود:

برگشت صداهای روده ای، کاهش نفخ شکم، کاهش درد و حساسیت در لمس شکم و دفع گاز و مدفوع

### چه چیز باعث انسداد می شود؟

علت های مختلفی می توانند باعث انسداد روده ها شوند . اما شایع ترین علت در اکثر افراد وجود یک چسبندگی در روده است . چسبندگی ها ، اسکار ها یا همان محل زخم های ناشی از جراحی قبلی یا جراحاتی هستند که در روده ها به وجود می آیند.

### چگونه این گرفتگی ها را می توان تشخیص داد؟

انسداد را می توان از روی علائم بیماری تشخیص داد . تهوع و استفراغ و عدم دفع گاز و مدفوع و دل دردهای شدید مشخصه یک انسداد روده هستند . اگر چه ممکن است در بعضی بیماری های دیگر هم وجود داشته باشند . روش تشخیص انسداد روده ها به وسیله معاینه ، سی تی اسکن شکم می باشد . تنقیه بوسیله ماده حاجب و یا خوردن ماده حاجب و تصویربرداری با اشعه ایکس هم در کنار آندوسکوپی و کولونوسکوپی یک روش تشخیص دیگر است . آندوسکوپی و کولونوسکوپی را میتوان گاهی همزمان به عنوان یک روش تشخیصی و درمانی به کار برد . اما در هر حال همه کسانی که برایشان تشخیص انسداد روده مطرح می شود باید به بیمارستان مراجعه کنند . چون به غیر از گرفتگی روده ها ، عوارض جانبی خاصی هم وجود دارد که باید در بیمارستان آنها را کنترل کرد . اختلال در آب و الکترولیت های بدن یکی از این عوارض است که باید با سرم درمانی آن اصلاح کرد .

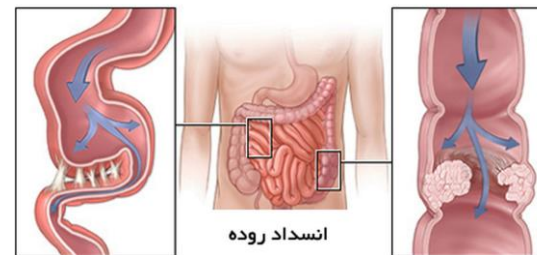
جذب آب و آماده کردن مدفوع برای دفع را بر عهده دارد . انسداد دستگاه گوارش یا روده ها ، بعد از دوازدهه در هر جایی از این مسیر می تواند اتفاق بیفتد .

### علائم انسداد :

شکم ، به سرعت بعد از به وجود آمدن انسداد واکنش نشان می دهد . دردهای انقباضی یا دل پیچه های شکم در حوالی ناف ، تهوع و استفراغ ، درد سر معده و عدم دفع گاز یا مدفوع از علائم هشدار دهنده یک انسداد هستند .

دردهای شکم در ابتدا به صورت دوره ای هستند ، یعنی هر چند دقیقه یک بار اما با کامل شدن انسداد و یا بدتر شدن اوضاع ( مثلا پیچیده شدن روده ها ) این دردها به شدت زیاد می شوند و به طور دائم وجود خواهند داشت . سر و صدای شکمی زیاد خواهد شد و حالت تهوع و استفراغ بسته به محل انسداد به وجود خواهد آمد . کاهش اشتها ، تب ، بیوست و دردهای خفیف و گاه و بیگاه شکمی از علائم یک انسداد ناقص است اما شوک و عدم دفع ادرار نشان دهنده یک انسداد کامل و وضعیت خطرناک و اورژانسی یک بیمار است که باید سریعاً در اورژانس درمان شود .

علائم انسداد در روده بزرگ ، دیرتر و به تدریج به وجود می آید و دردهای کرامپی در پایین شکم و زیر ناف وجود خواهند داشت اما اسپاسم های ناشی از انسداد روده بزرگ بیشتر طول خواهند کشید . در هر دو حالت انسداد ، بعد از مدتی شکم متورم می شود و حتی ممکن است بتوان توده انسدادی را در معاینه شکم لمس کرد .



انسداد روده

طولانی ترین ارگان بدن ، دستگاه گوارش است که از دهان شروع می شود و تا انتهای روده بزرگ ادامه دارد و این مسیر طولانی و پیچ در پیچ ، مسیری است که تمام مواد غذایی طی پروسه هضم و جذب و دفع یا همان گوارش طی می کنند .

انسداد روده هنگامی رخ می دهد که غذا یا مدفوع نمی تواند از طریق روده ها حرکت کند . انسداد می تواند کامل و یا جزئی باشد . علل بسیاری برای ایجاد انسداد روده وجود دارد . شایع ترین آن چسبندگی ، فتق ، سرطان و مصرف برخی داروها هستند . انسداد کامل روده یک اورژانس پزشکی است و اغلب نیاز به جراحی دارد .



### روده کوچک ، روده بزرگ :

قسمت اصلی هضم و جذب مواد غذایی در روده کوچک صورت می گیرد و روده بزرگ یا کولون ، بیشتر وظیفه